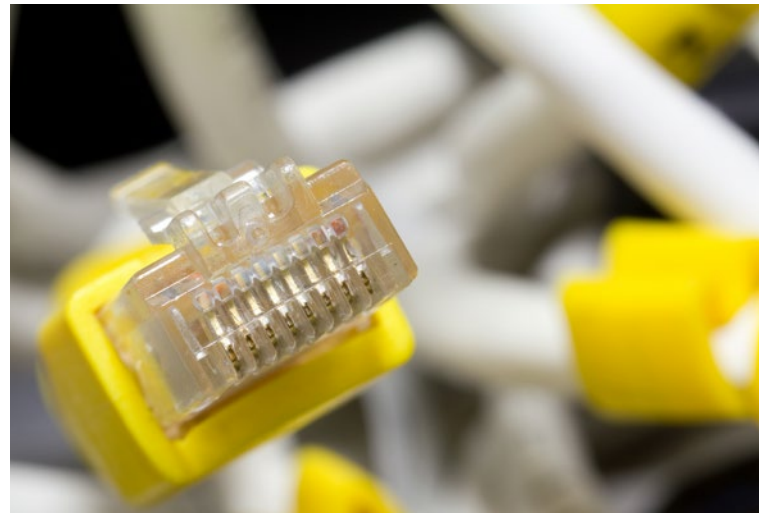


## ERP/PPS-Software FEPA für die Kabelbranche

### Profitieren Sie von unserem fundierten Branchen-Know-how

- Produktion Kabel, Leitungen, Litzen, Drähte
- Kabelkonfektion
- Kabelhandel

Die Herstellung von Kabelsystemen wird zunehmend komplexer: Mit immer mehr Ausprägungen, immer strengeren Richtlinien bei der Verarbeitung und nicht zuletzt immer höheren Leistungsanforderungen an die Logistikkette. Unternehmen aus der Kabelbranche müssen zudem mit großem Engagement frühzeitig Markttrends erkennen und kurzfristig auf individuelle Kundenwünsche reagieren. Präzision, Qualität und Zuverlässigkeit stehen an erster Stelle. Mit dem FEPA Branchenobjekt Kabel haben wir unsere ERP/PPS-Software auf die besonderen Anforderungen in dieser Branche ausgerichtet. Ob durchgängige Längenorientierung, Aufmachungen, kabelspezifische Produktionsdaten, Ressourcenliste oder Metall-Abrechnungsverfahren: FEPA unterstützt die gesamte logistische Prozesskette.



### Standard schließt Individualität nicht aus

Durch die intelligente Entwicklungsstruktur, dem **FEPA 3-Komponenten-Konzept**, wird die Basissoftware mit dem Branchenobjekt „Kabel“ und den Add-ons erweitert. Somit ist FEPA eine Standardsoftware, die genau auf die Anforderungen des Kunden ausgerichtet wird.



#### 1 FEPA Basis ERP/PPS

Vertrieb, Einkauf, Logistik, Materialwirtschaft, Produktionsplanung/-steuerung, BDE/PZE, FEPA.PETL (Prozessorientiertes Infosystem)

#### 2 FEPA Branchenobjekt

Durchgängige Längenorientierung, Aufmachungen, kabelspezifische Produktionsdaten, Ressourcenliste, Metallabrechnungsverfahren

#### 3 FEPA Funktionale Add-ons

Projektmanagement, Strategische Planung, Durchgängiges Chargenmanagement, Dokumentenmanagement, Qualitäts-/ Reklamationsmanagement, Workflow-Suite, Variantenkonfigurator u. v. m.

## Besonderheiten in der Kabelbranche

### Vertriebsunterstützung

- Verlässliche Telefonauskunft
- Branchenspezifische Auftragserfassung
- NE-Metall-Abwicklung
- Aufmachungsart, Einzellängen, Trommeln
- Berücksichtigung alternativer Aufmachungen

### Reporting

- Entwicklung der DEL-Notierung
- NE-Metall-bereinigte Auftragseingänge, Auftragsbestände und Umsätze
- Alternative Bestandsbewertungen
- Analyse der verkauften Aufmachungen
- Umsatzanalysen



### DEL-Notierungen

- Artikel-, kunden- bzw. auftragsbezogene Metallzuschläge
- NE-Metall-Berechnung
- Unterschiedliche Preisgestaltungen
- Berücksichtigung von z. B. Kupferbeistellungen
- Besondere Inventur- und Umsatzbewertungen

### Produktionsfunktionalitäten

- Dynamische Auftragsverwaltung innerhalb der Vorfertigung
- Längenzuschlag pro Fertigungsstufe und Stückposition
- Zuschläge z. B. für Qualitätsprüfung, Einrichtung Verschnitt
- Angabe von Planaufmachungen pro Fertigungsauftrag
- Gezielter Verbrauchsabgleich (Soll/Ist)
- Simultane Produktionssteuerung

### Aufmachungen und Längenorientierung

#### • Aufmachungen

- Unterschiedliche Aufmachungen pro Artikel (Trommeln, Ringe, Spulen, Fässer)
- Gezielte Disposition von Aufmachungen
- Änderungen der Aufmachung beim Wareneingang oder Versand
- Automatische Bestandsfortschreibung pro Aufmachung
- Möglichkeit zum Umspulen/Umtrommeln
- Unterschiedliche Trommelgrößen
- Eigene und fremde Trommeln
- Trommelauszeichnung mit speziellem Druck für wetterbeständige Etiketten

#### • Einzellängen

- Einzellängen bei Wareneingang, Warenausgang, Bestand und Disposition
- Pro Aufmachungsart Standardlängen und beliebige sonstige Längen
- Ausgabe der Einzellängen und Versandpapiere
- Berücksichtigung von Unterbrechungen
- Besondere Inventurfunktionen

#### • Schneidaufträge

- Erstellen von Schneidaufträgen
- Möglichkeit zum gleichzeitigen Umspulen/ Umtrommeln
- Verwertung von Restmengen
- Automatische Bestandsfortschreibung

#### • Trommelverwaltung

- Trommelfreimeldung
- Trommelrückführung
- Anmahnungen
- Mietabrechnungen
- Besondere Inventurfunktionen