

ERP/PSP-oprogramowanie FEPA dla branży kablowej

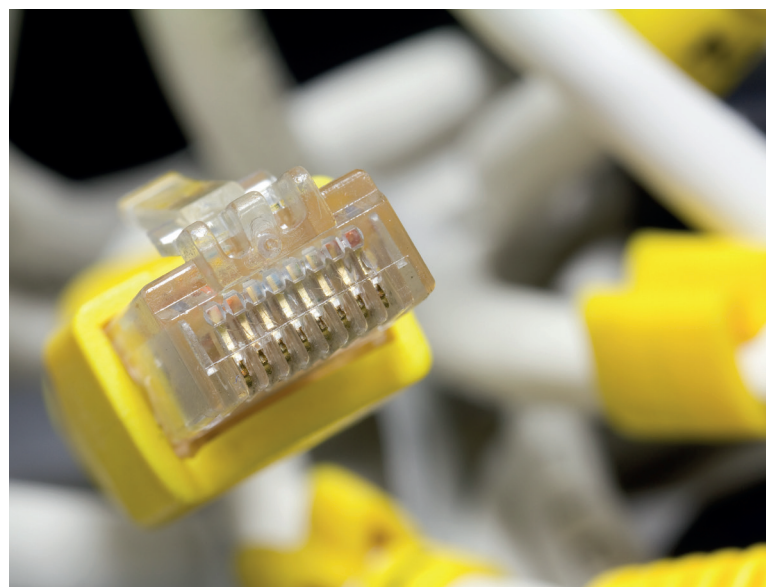
Skorzystaj z naszego dobrze ugruntowanego know-how branżowego

- Produkcja kabli, przewodów, skrętek, drutów
- Konfekcja kabli
- Obrót kablami

Produkcja systemów kablowych staje się coraz bardziej złożona: coraz więcej specyfikacji, coraz bardziej rygorystyczne wytyczne dotyczące przetwarzania i wreszcie coraz wyższe wymagania dotyczące wydajności łańcucha logistycznego.

Ponadto, firmy z branży kablowej muszą być bardzo zaangażowane w rozpoznawanie trendów rynkowych na wczesnym etapie i szybko reagować na indywidualne wymagania klientów.

Precyzja, jakość i niezawodność to nasze najważniejsze priorytety. Przy pomocy obiektu branżowego FEPA kable dostosowaliśmy nasze oprogramowanie ERP/PSP do specjalnych wymagań tej branży. Niezależnie od tego, czy chodzi o całkowitą orientację długości, opakowania, specyficzne dane dotyczące produkcji kabli, listy zasobów, czy też procedury obliczania metali: FEPA wspiera cały łańcuch procesów logistycznych.



Standard nie wyklucza indywidualność

Dzięki inteligentnej strukturze rozwoju, **3-komponentowej koncepcji FEPA**, bazowe oprogramowanie jest rozszerzone o obiekt branżowy kable oraz o standardowe dodatki Add-ons. Dlatego FEPA jest standardowym oprogramowaniem, które jest dokładnie dostosowane do Twoich wymagań



1 FEPA Baza ERP/PSP

Dystrybucja, zakupy, logistyka, gospodarka materiałowa, planowanie produkcji/sterowanie produkcją, EDP/ECzP, FEPA.PETL (system informacyjny zorientowany na procesy)

2 FEPA obiekt branżowy

Całkowita orientacja długości, opakowania, specyficzne dane dotyczące produkcji kabli, lista zasobów, procedury obliczania metali

3 FEPA dodatki funkcjonalne Add-ons

Zarządzanie projektami, planowanie strategiczne, zintegrowane zarządzanie wsadami, zarządzanie dokumentami, zarządzanie jakością/reklamacjami, Workflow-Suite, konfigurator wariantów i wiele innych

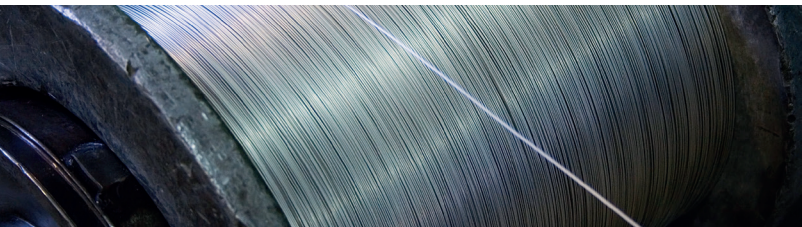
Cechy szczególne w branży kable

Wsparcie sprzedaży

- pewna informacja telefoniczna
- wprowadzenie specyficznego dla branży zlecenia
- rozliczenie metali nieżelaznych
- informację o rodzajach opakowań, poszczególnych długościach, bębnach
- uwzględnianie alternatywnych opakowań

Raportowanie

- zmiany notowań giełdowych
- skorygowane metale nieżelazne zlecenia przychodzące, stany zleceń i obroty
- alternatywne wyceny stanu
- analiza sprzedanych opakowań
- analizy obrotu



Notowania giełdowe

- dodatki metali zależnie od artykułu, klienta wzgl. zamówienia
- wyliczenia metali nieżelaznych
- różnorodne wyliczenia ceny
- produkcję z powierzonych materiałów np. miedzi
- specjalne wyceny inwentaryzacyjne i obrotowe

Funkcjonalność produkcyjna

- dynamiczne zarządzanie zleceniami wewnątrz produkcji wstępnej
- dodatek na długości do każdego poziomu produkcyjnego i pozycji w wykazie części
- dodatki, które służą do kontroli jakości, ustawień maszyn, przycięcia
- informacja o planowanych opakowaniach dla każdego zlecenia produkcyjnego
- porównanie zużycia (powinno być / jest)
- jednoczesne sterowanie produkcją

Opakowania i orientacja na długość

• Opakowania

- różne rodzaje opakowań dla artykułu (bęben, pierścień, szpula)
- celowe dyspozycje opakowaniowe
- zmiana opakowań przy przychodzie lub wysyłce towaru
- automatyczna aktualizacja stanów opakowań
- możliwość przewijania /nawijania na bębny
- różne wielkości bębnow
- własne i obce bębny
- oznakowanie bębnow specjalnymi etykietami odpornymi na warunki atmosferyczne

• Pojedyncze długości

- pojedyncze długości przy przychodzie i rozchodzie towaru, stany i dyspozycje
- do każdego rodzaju opakowań przypisane są standardowe i dowolne długości
- wydruk pojedynczych długości w dokumentach wysyłkowych
- uwzględnianie przerw w długości danego artykułu
- specjalne funkcje inwentaryzacyjne

• Zlecenia cięcia

- wystawianie zleceń cięcia
- możliwość jednoczesnego przewijania / nawijania
- wykorzystanie resztek
- automatyczna aktualizacja stanów

• Zarządzanie bębnami

- meldunki o wolnych bębnach
- zwrot bębnow
- monitowanie
- rozliczanie czynszu
- specjalne funkcje inwentaryzacyjne